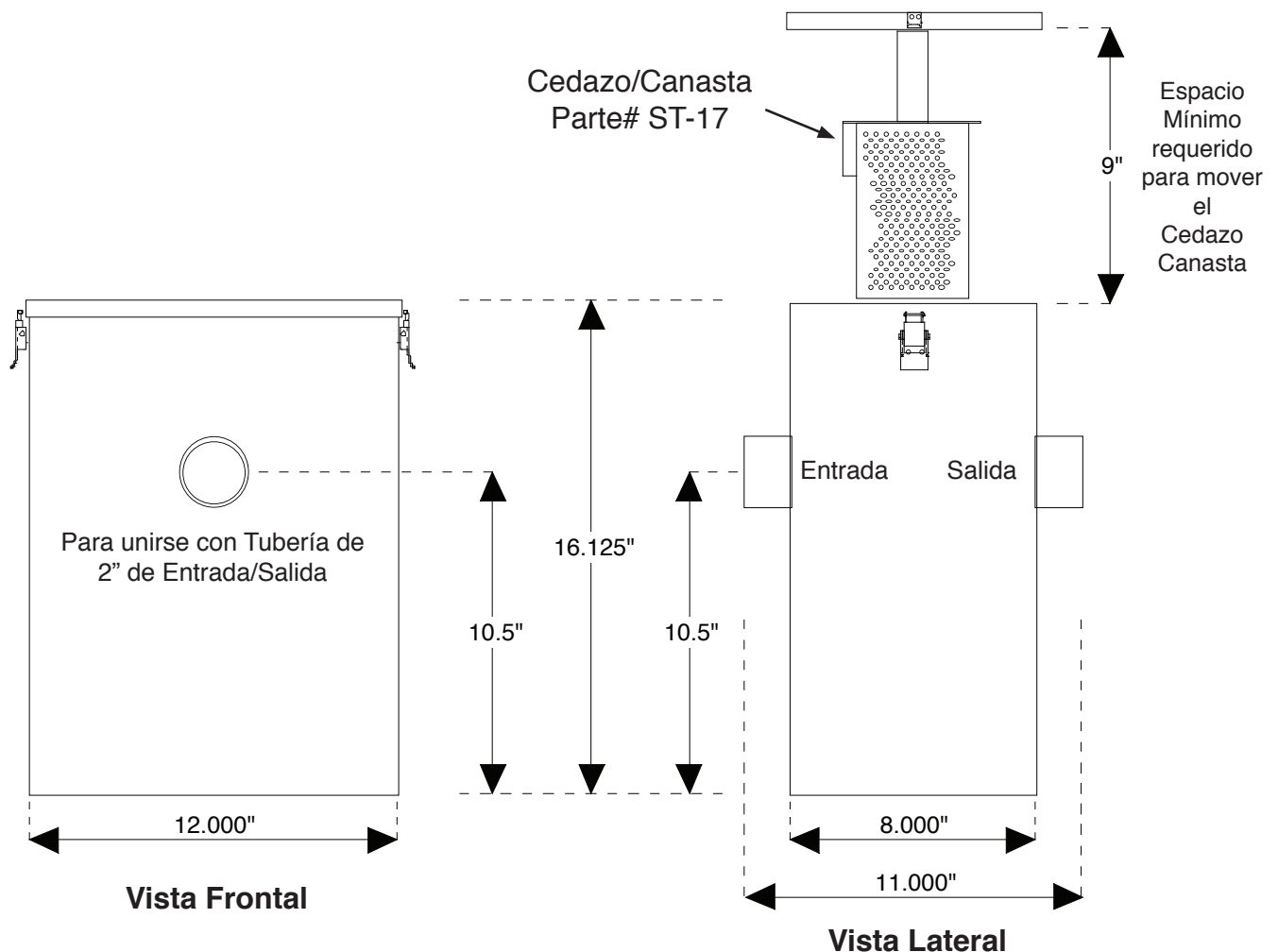


El Cedazo Externo de Sólidos ESU-1 de Big Dipper® está diseñado para ubicaciones en donde se requiere un Cedazo Externo para separar los Sólidos y se instala al frente del interceptor de grasa. El ESU-1 separa y captura sólidos ásperos tales como el arroz, ensalada de col entre otros desperdicios alimenticios con diámetros mayores de 0.125" / 3.175 mm. El Cedazo/Canasta movable le permite al usuario vaciar los residuos ásperos acumulados directamente en el recipiente de la basura. El Cedazo Externo de Sólidos ESU-1 está fabricado de acero inoxidable y le ofrece una solución sencilla para el desecho adecuado de sólidos alimenticios. El ESU-1 en conjunto con los modelos Big Dipper W-200-IS, W-250-IS y W-250-AST en el Punto de Origen.

### Características del ESU-1 Cedazo Externo de Sólidos :

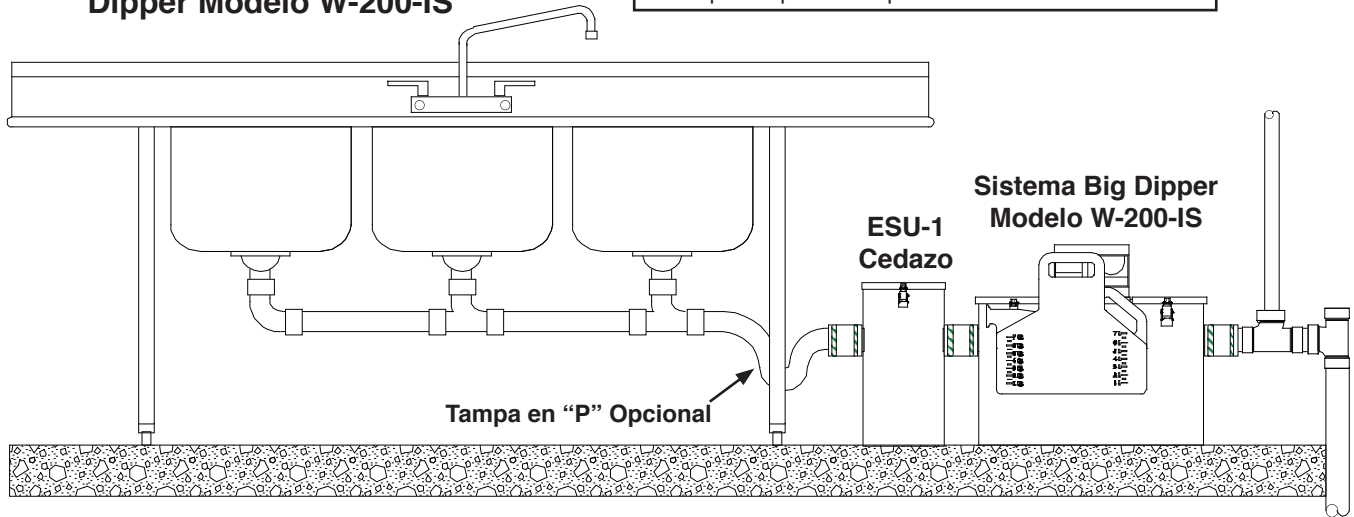
- Fabricado de Acero Inoxidable
- Cedazo/Canasta de Acero Inoxidable Movable
- Capacidad de 1.16 galones de Retención de Sólidos en el Cedazo



## ESU-1 El Cedazo Externo de Sólidos

### ESU-1 Sirviendo Fregaderos de Tres Compartimientos En conjunto con un Sistema Big Dipper Modelo W-200-IS

Nota: Estas ilustraciones son únicamente para referencia. El equipo debe de instalarse y cumplir con todas las leyes, regulaciones y códigos, incluyendo los códigos locales de plomería. La instalación debe de llevarse a cabo por un plomero o personal calificado.



### ESU-1 Sirviendo a Una Estación de Pre-Enjuague En conjunto con un Sistema Big Dipper Modelo W-200-IS

